



2024

Ulat sa Kalidad ng Tubig



MGA RESULTA NG PAGSUSURI SA KALIDAD NG TUBIG

PROTEKSYON NG TUBIG SA LUPA

SAPILITANG ISKEDYUL NG PAGDIDILIG

MGA REBATE AT LIBRENG SUPPLY



I-scan ang code na ito para ma-access ang Ulat sa Kalidad ng Tubig nang online!

LUNGSOD NG LACEY, WASHINGTON
cityoplacey.org/water-quality

Nasa Larawan sa Itaas: Ang Water Utility Technician na si Michael Marten ay nagsasagawa ng taunang inspeksyon at pagmamantine ng fire hydrant.

Ang ulat na ito ay naglalaman ng mahalagang impormasyon tungkol sa iyong inuming tubig.

Kung kailangan mo ng tulong sa pagsasalin ng ulat na ito, humingi ng tulong sa isang taong makakabasa at makakapagsalin nito para sa iyo. Ang buong ulat ay makukuha rin online sa Spanish, Korean, Vietnamese, Filipino, at simplified Chinese sa cityoflacey.org/water-quality.

Este informe contiene información importante acerca de su agua potable. Haga que alguien lo traduzca para usted, o hable con alguien que lo entienda.

Tài liệu này có tin tức quan trọng về nước uống của quý vị. Hãy nhờ người dịch cho quý vị, hoặc hỏi người nào hiểu tài liệu này.

Isang Mensahe mula kay Mayor

Ikinalulugod kong ipahayag na natugunan o nalampasan ng inuming tubig ng Lacey ang lahat ng mga regulasyon at utos na itinatang ng Environmental Protection Agency para sa 2023.

Hinihikayat ko kayong basahin at alamin ang tungkol sa kalidad ng inuming tubig ng ating komunidad. Makatitiyak kang nagtatrabaho ang mga kawani ng Lacey sa buong orasan upang mapanatili ang isang sistema ng tubig na naghahatid ng pare-pareho, mataas na kalidad na inuming tubig 24/7.

Impormasyong nakapaloob sa ulat na ito at online sa cityoflacey.org/water-quality ay nagpapahintulot sa mga customer ng tubig ng Lacey, partikular sa mga may espesyal na pagsasaalang-alang sa kalusugan, na gumawa ng matalinong mga desisyon tungkol sa tubig na ginagamit nila araw-araw.

Kung mayroon kang mga tanong tungkol sa inuming tubig ng komunidad o sa impormasyon sa ulat na ito, mangyaring makipag-ugnayan sa iyong Lacey Water Utility sa **360-491-5600**.

Taos-puso,



Mayor Andy Ryder



Dumalo sa isang Pagpupulong ng Konseho ng Lungsod

Ang mga pulong ng Konseho ng Lungsod ay gaganapin sa 6:00 pm sa Council Chambers sa Lacey City Hall, 420 College Street SE. Ang mga regular na pagpupulong ay gaganapin sa ika-1 at ika-3 Martes ng bawat buwan, at ang mga Worksession ay gaganapin sa ika-2 at ika-4 na Martes ng bawat buwan. Ang mga paparating at naka-archive na materyales sa pagpupulong, kabilang ang mga pag-record ng media, ay makukuha sa website ng Lungsod sa laceywa.portal.civicclerk.com Kung mayroon kang anumang mga katanungan tungkol sa mga pagpupulong, mangyaring tumawag **360-491-3214**.

Para Humiling ng Kopya na Papel

Upang humiling ng papel na kopya ng Ulat sa Kalidad ng Tubig makipag-ugnayan sa amin sa **360-491-5600** o WaterResources@cityoflacey.org

I-scan ang code na ito para ma-access ang Ulat sa Kalidad ng Tubig nang online!





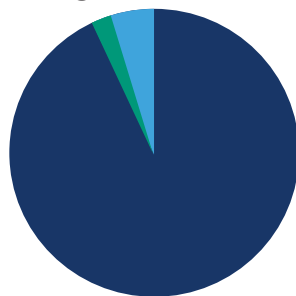
Saan Nagmula ang Tubig ng Lacey?

Ang lahat ng tubig na ginagamit mo sa iyong tahanan ay nagmumula sa mga balon ng tubig sa lupa na matatagpuan sa buong lugar ng Lacey. Ang mga balon ay nagbobomba ng tubig mula sa tatlong aquifer sa ilalim ng lupa. Ang aquifer ay isang natural na underground layer ng bato o buhangin na nag-iimbak ng tubig. Ang tubig sa lupa ay matatagpuan sa mga porous na espasyo sa pagitan ng bato at buhangin.

Sa pagtatapos ng 2023, ang sistema ng pamamahagi ng tubig ng Lacey ay binubuo ng:



Saan Napunta ang Tubig ng Lacey noong 2023?



- 93%** MGA CUSTOMER NG LUNGSOD NA MAY MGA METRO NG TUBIG (2.9 bilyong galon)
- 2%** AWTORISADONG PAGGAMIT NG LUNGSOD* (63 milyong galon)
- 5%** DISTRIBUSYON SYSTEM LEAKAGE** (160 milyong galon)

Para sa karagdagang impormasyon tungkol sa sistema ng pamamahagi ng Lacey o para mag-ulat ng mga problema, tumawag sa Public Works sa **360-491-5644** o pumunta sa [LaceyWorks sa cityoplacey.org/laceyworks](http://cityoplacey.org/laceyworks).

***Kabilang sa mga awtorisadong paggamit ang pagwawalis ng kalye, pag-flush ng linya ng tubig, pagpapanatili ng pasilidad ng paggamot at iba pang nauugnay na aktibidad.*

***Ang Distribution system leakage (DSL) ay tumutukoy sa lahat ng tubig na hindi mabilang at iniuugnay sa water main break, pagnanakaw ng tubig at iba pang hindi alam na pagkawala ng tubig. Kinakailangan ng estado na ang utility na kasinglaki ng Lacey ay magpanatili ng DSL na mas mababa sa 10%**

Sapilitang Iskedyul ng Pagdidilig sa Tag-init

Epektibo sa Hunyo 1 – Setyembre 30

ANG ADDRESS AY NAGTATAPOS SA ISANG:	EVEN NUMBER 0-2-4-6-8	ODD NUMBER 1-3-5-7-9
ANG MGA ARAW NG PAGDIDILIG AY:	Linggo, Martes at Huwebes	Lunes, Miyerkules at Sabado



WALANG PAGDIDILIG SA BIYERNES

Mula noong 2006, ang Lungsod ng Lacey ay nagpatupad ng ODD/EVEN na iskedyul ng pagdidilig para sa mga customer ng tubig upang makatulong na matugunan ang pinakamataas na pangangailangan sa tag-araw. Sa taglamig ang mga customer ng Lacey ay gumagamit ng humigit-kumulang 6 na milyong galon ng tubig bawat araw. Sa tag-araw ang paggamit ng tubig ay maaaring tumaas sa higit sa 13 milyong galon bawat araw. Ito ay kadalasang dahil sa pagdidilig ng landscape. Tulungan kaming panatilihin mas mababa ang mga rate ng tubig nang mas matagal sa pamamagitan ng pagbabawas ng iyong paggamit ng tubig sa tag-init.

Upang mag-apply para sa isang pansamantalang exemption o pagkakaiba mula sa iskedyul ng pagdidilig, makipag-ugnayan sa Water Resources sa **360-491-5600** o Mapagkukunan ng Tubig@cityoplacey.org

PAKITANDAAN: Ang pagkabisang sumunod sa patakaran sa panlabas na pagdidilig ay maaaring humantong sa paghinto ng iyong serbisyo sa tubig at isang \$250 na multa.

Mga Resulta ng Pagsusuri sa Kalidad ng Tubig Available Ngayon

Ang inuming tubig na inihatid sa iyong tahanan noong 2023 ng water utility ng Lungsod ng Lacey ay natugunan o lumampas sa lahat ng mga regulasyon at mandato na itinatag ng Environmental Protection Agency. Ang aming buwanan, komprehensibong programa sa pagsubok ng tubig ay nagsisiguro na ang aming tubig ay ligtas na inumin.

Kasama sa mga Resulta ng Pagsusuri ng Kalidad ng Tubig ng 2023 ang mahalagang impormasyon tungkol sa tingga at iba pang contaminant na maaaring nasa inuming tubig. Ang inuming tubig, kabilang ang mga de-bote, ay maaaring maglaman ng ilang contaminant; gayunpaman, hindi ito nangangahulugan na ang tubig ay nagdudulot ng panganib sa kalusugan. Makakakuha ka ng higit pang impormasyon tungkol sa mga contaminant at potensyal na epekto sa kalusugan sa pamamagitan ng pagtawag sa Ligtas na Ligtas na Tubig na Iniinom ng EPA (1-800-426-4791).

Ang ilang tao ay maaaring mas mahina sa mga contaminant sa inuming tubig kaysa sa pangkalahatang populasyon. Ang mga taong immunocompromised, tulad ng mga sumasailalim sa chemotherapy, mga tatanggap ng organ transplant, mga taong may HIV/AIDS o iba pang sakit sa immune system, ilang matatanda, at mga sanggol ay maaaring partikular na madaling maapektuhan ng mga impeksyon. Ang mga taong ito ay dapat humingi ng payo tungkol sa inuming tubig mula sa kanilang mga tagapagkaloob ng pangangalagang pangkalusugan. Maaari ka ring makakuha ng mga alituntunin ng EPA/CDC para sa pagbabawas ng panganib ng impeksyon ng Cryptosporidium at iba pang microbial contaminants sa pamamagitan ng pagtawag sa Hotline ng Ligtas na Inuming Tubig (1-800-426-4791).

Sapilitang Pahayag ukol sa Tingga

Ang tingga sa inuming tubig ay pangunahing nagmumula sa mga materyales at sangkap sa mga linya ng serbisyo at pagtutubero sa bahay. Kung mayroon, ang mataas na antas ng tingga ay maaaring magdulot ng malubhang problema sa kalusugan, lalo na para sa mga buntis at maliliit na bata. Habang tinitiyak ng Water Utility ng Lungsod ng Lacey ang mataas na kalidad na inuming tubig, hindi nito makokontrol ang mga materyales na ginagamit sa mga bahagi ng pagtutubero na hindi inilagay ng Lungsod. Kung ang tubig sa iyong mga tubo ay namalagi nang ilang oras, maaari mong bawasan ang potensyal para sa pagkakalantad sa tingga sa pamamagitan ng pag-flush ng iyong gripo sa loob ng 30 segundo hanggang 2 minuto bago gumamit ng tubig para sa inumin o pagluluto. Kung nag-aalala ka tungkol sa tingga sa iyong tubig, maaari mong isaalang-alang ang pagpapasuri nito nang maayos. Makakahanap ka ng impormasyon tungkol sa tingga sa inuming tubig, mga paraan ng pagsusuri, at mga hakbang na maaari mong gawin upang mabawasan ang pagkakalantad sa pamamagitan ng pagtawag sa Hotline ng Ligtas na Inuming Tubig o pagbisita sa epa.gov/safewater/lead.

Mga paglabag

Kinakailangan ng Lungsod na regular na subaybayan ang iyong inuming tubig para sa mga partikular na contaminant. Ang mga resulta ay nagsisilbing tagapagpahiwatig kung ang ating inuming tubig ay nakakatugon sa mga pamantayan sa kalusugan. Dahil sa mga makasaysayang kawalan ng pagkakadetekta na natagpuan sa aming source 25, ang aming system ay binigyan ng waiver mula sa pagsubaybay para sa mga herbicide mula Enero 2014 hanggang Disyembre 2022, na nangangailangan lamang ng isang sample sa panahong ito. Dahil sa kapus-palad na logistics, ang sample ay naantala hanggang 3/30/2023 na nagresulta sa paglabas ng paglabag sa pagsubaybay; gayunpaman walang mga kemikal na nakita. Kasama sa mga kemikal ng Herbicide Panel ang: Dalapon, 2,4-D, 2,4,5-TP (Silvex), Pentachlorophenol, Dinoseb, Picloram, Dicamba, 2,4 DB, 2,4,5 T, Bentazon, Dichlorprop, Acifluorfen, DCPA (Acid Metabolites) at 3,5 – Dichlorobenzoic Acid.

Sa oras na ito, walang kinakailangang pagwawasto upang matiyak na ligtas na inumin ang iyong tubig, kahit na para sa mga populasyon na may mga nakompromisong immune system, mga sanggol, at mga buntis na kababaihan. Kung ang mga herbicide ay nakita sa mga antas na lampas sa Maximum Contaminant Level at nalantad ka sa mga ito sa loob ng maraming taon, kung gayon ang mga epekto sa kalusugan ay kilala na magdulot ng mga problema sa mga bato, atay, adrenal glands, mata, pali, anemia, mga isyu sa reproductive at cardiovascular system, at ang mas mataas na panganib na magkaroon ng kanser ay isang alalahanin.

Ang chlorine ay idinaragdag sa inuming tubig upang maalis ang mga parasito, bakteryang, at mga virus. Ang Lungsod ay kinakailangan nang buwanan na mag-ulat ng araw-araw na pagbabasa ng chlorination sa Kagawaran ng Kalusugan ng Estado. Noong Enero 2023, nabigo ang Lungsod na isumite ang nilagdaang ulat sa oras, na nagresulta sa isang paglabag sa pag-uulat. Gayunpaman, ang mga sample ng chlorine na kinuha sa panahong ito ay nagpapahiwatig ng mga normal na operasyon, mula 0.38 hanggang 0.79 parts per million (ppm). (Ang mga antas ng chlorine hanggang 4 ppm ay itinuturing na ligtas sa inuming tubig.)

Pakibahagi ang impormasyong ito sa iba pang umiinom ng tubig ng Lacey, lalo na sa mga maaaring hindi nakatanggap ng abisong ito (hal. mga paaralan, negosyo, at mga taong nakatira sa mga apartment at nursing home). Magagawa mo ito sa pamamagitan ng pag-post ng abisong ito sa isang pampublikong lugar o pamamahagi ng mga kopya sa pamamagitan ng kamay o koreo.

Ang abisong ito ay ipinapadala sa iyo ng Lacey Water Department ID #43500Y sa aming 2023 Taunang Ulat ng Kumpiyansa ng Consumer. Kung mayroon kang mga tanong o alalahanin tungkol sa mga paglabag na ito na natanggap, mangyaring makipag-ugnayan sa Water Quality Analyst ng Lungsod sa **360-493-2410** o WaterResources@cityoplacey.org.

CONTAMINANT	PINAHINHITULUTAN ANG PINAKAMATAAS NA ANTAS	LAYUNIN NA HINDI LALAMPAS	PINAKAMATAAS NA ANTAS NA NAKITA	NAKITA ANG PINAKAMABABANG ANTAS	PETSA NG NATUKOY NA PINAKAMATAAS NA ANTAS	TIPIKAL NA PINAGMUMULAN NG CONTAMINANT
MGA PANGUNAHING PAMANTAYAN NA KINOKONTROL NG EPA PARA SA PAGPROTEKTA SA KALUSUGAN						
Arsenic	10 ppb	0	2 ppb	<1 ppb	7/13/21	Pagguho ng mga likas na deposito
Fluoride	4 ppm ¹	4 ppm	<0.2 ppm	<0.2 ppm	5/18/2021	Geology, natural na weathering. Ang fluoride ay hindi idinagdag sa tubig
Tingga	15 ppb	0	8 ppb	< 1 ppb	8/10/2021	Geology, mga ikinakabit na tanso
Nitrate	10 ppm	10 ppm	4.4 ppm	<1 ppm	1/10/2023	Septic system, pataba, dumii ng hayop
Ethylbenzene	700 ppb	700 ppb	0.52 ppb	0.52 ppb	8/30/2023	Pagdiskarga mula sa mga refinery ng petrolyo, pintura mula sa bagong reservoir
Xylenes	10,000 ppb	10,000 ppb	1.74 ppb	1.74 ppb	8/30/2023	Pagdiskarga mula sa mga refinery ng petrolyo at pabrika ng kemikal, pintura mula sa bagong reservoir
Radium 228	5 pCi/L	0 pCi/L	1 pCi/L	< 1 pCi/L	7/19/2022	Geology, natural na weathering
Kabuuang Coliform Bacteria (% buwanang mga sample na nagpositibo)	5%	0%	1%	0%	9/28/2022	Natural na naroroon sa kapaligiran
Libreng Chlorine Residual	4 ppm	4 ppm	1.04 ppm	0.34 ppm	11/8/2022	Idinagdag bilang disinfectant sa sistema ng tubig
Kabuuang Trihalomethanes ²	80 ppb	NA	8 ppb	<1 ppb	1/18/2022	Reaksyon ng chlorine sa natural na naganaganap na organikong bagay
Kabuuang Haloacetic acids ³	60 ppb	NA	9 ppb	<1 ppb	1/28/2022	Reaksyon ng chlorine sa natural na naganaganap na organikong bagay
REGULATED PER- AT POLYFLUOROALKYL SUBSTANCES (PFAS)⁴						
PFOA	4 ppt	0 ppt	2.5 ppt	<0.075 ppt	12/1/2023	Run-off o leaching mula sa firefighting foam, industrial discharge, at landfills; wastewater treatment plant
PFOS	4 ppt	0 ppt	2.6 ppt	<0.098 ppt	12/1/2023	
PFNA	10 ppt	10 ppt	0.14 ppt	<0.087 ppt	12/1/2023	
PFHxS	10 ppt	10 ppt	1.6 ppt	<0.061 ppt	12/1/2023	
HINDI KINOKONTROL NA PFAS						
PFBS	345 ppt (SAL)		2.4 ppt	<0.11 ppt	12/1/2023	Run-off o leaching mula sa firefighting foam, industrial discharge, at landfills; wastewater treatment plant
PFPeS	hindi kinokontrol		0.34 ppt	<0.05 ppt	12/1/23	
PFBA	hindi kinokontrol		0.81 ppt	<0.057 ppt	12/1/2023	
PFPeA	hindi kinokontrol		1.3 ppt	<0.10 ppt	12/1/2023	
PFHxA	hindi kinokontrol		1.9 ppt	<0.11 ppt	12/1/2023	
PFHpA	hindi kinokontrol		0.71 ppt	<0.052 ppt	12/1/2023	
MGA PANGALAWANG PAMANTAYAN NA KINOKONTROL NG EPA PARA SA AESTHETICS						
Chloride	250 ppm		18 ppm	1 ppm	8/10/2021	Geology, natural na weathering
Tanso	1300 ppb	1300 ppb	43 ppb	<20 ppb	8/10/2021	Geology, natural na weathering
Bakal	300 ppb		370 ppb	<100 ppb	9/13/2021	Geology, natural na weathering
Manganese	50 ppb		61 ppb	<10 ppb	7/14/2021	Geology, natural na weathering
Sulfate	250 ppm		14 ppm	2 ppm	7/13/21	Geology, natural na weathering
Konduktibidad	700 µS/cm		282 µS/cm	105 µS/cm	8/10/2021	Geology, natural na weathering
CONTAMINANT	ANTAS NG PAGKILOS NG ESTADO	LAYUNIN NA HINDI LALAMPAS	90% PERCENTILE	# SAMPLE SA ANTAS NG PAGKILOS NG ESTADO	PETSA NG NATUKOY NA PINAKAMATAAS NA ANTAS	TIPIKAL NA PINAGMUMULAN NG CONTAMINANT
KINOKONTROL NG ESTADO SA PAGTAPIK NG CONSUMER						
Tanso	1300 ppb	1300 ppb	749 ppb	0 sample	7/19/2023	Pagkaagnas ng pagtutubero ng sambahayan o pagguho ng mga likas na deposito
Tingga	15 ppb	0 ppb	6.4 ppb	0 sample	7/19/2023	Pagkaagnas ng pagtutubero ng sambahayan o pagguho ng mga likas na deposito
CONTAMINANT	STATE ACTION LEVEL (SAL)	GOAL NOT TO EXCEED (MCLG)	PINAKAMATAAS NA ANTAS NA NAKITA	NAKITA ANG PINAKAMABABANG ANTAS	PETSA NG NATUKOY NA PINAKAMATAAS NA ANTAS	TIPIKAL NA PINAGMUMULAN NG CONTAMINANT
MGA HINDI KINOKONTROL NA CONTAMINANT - NA-SAMPLE AYON SA KINAKAILANGAN NG EPA						
Bromide	hindi kinokontrol		48 ppb	< 0.02 ppb	4/7/2020	Geology at natural na weathering, mga produktong pang-industriya at consumer
MGA HINDI KINOKONTROL NA BAHAGI NG TUBIG NA MAY INTERES PARA SA FISH AQUARIUM, AT HOME BREWING⁵						
Alkalinity (mg/L bilang CaCO ₃)	hindi kinokontrol		107	63	3/21/2023	Geology, natural na weathering
Kabuuang Katigasan (mg/L bilang CaCO ₃)	hindi kinokontrol		120	32	8/10/2021	Geology, natural na weathering
Katigasan ng Calcium (mg/L bilang CaCO ₃)	hindi kinokontrol		98	25	4/11/2018	Geology, natural na weathering
Silica	hindi kinokontrol		59 ppm	33 ppm	10/4/2011	Geology, natural na weathering, Bihirang masuri
Sodium	hindi kinokontrol		22 ppm	6 ppm	4/29/2021	Geology, natural na weathering

MGA TALABABA:

1. U.S. Inirerekomenda ng Kagawaran ng Kalusugan at mga Serbisyong Pantao ang <0.7 ppm fluoride sa inuming tubig.
2. Pinakamataas na locational running annual average ay 9.65 ppb. Noong 2023, ang pinakamataas na konsentrasyon ng mga indibidwal na trihalomethane ay chloroform (5.8 ppb), bromoform (0.55 ppb), chlorodibromomethane (1.1 ppb), at bromodichloromethane (2.72 ppb).
3. Walang nakitang compound ng Haloacetic acid na nakita noong 2023.
4. (PFBS)Perfluorobutanesulfonic acid; (PFPeS)Perfluoropentane sulfonic acid; (PFHxS) Perfluorohexanesulfonic acid; (PFOS)Perfluorooctanesulfonic acid; (PFBA)Perfluorobutanoic acid; (PFPeA)Perfluoropentanoic acid; (PFHxA)Perfluorohexanoic acid; (PFHpA)Perfluoroheptanoic acid; (PFOA)Perfluorooctanoic acid; (PFNA)Perfluorononanoic acid.
5. Ang mga saklaw na ipinakitang mula sa lahat ng 20 balon ng tubig sa lupa na nagtutustos sa sistema ng tubig. Ang mga saklaw ng tubig sa gripo sa mga partikular na lokasyon ay depende sa kung aling mga balon ang nagpasiilip sa partikular na lugar.

MGA KAHLUGAN:

Antas ng Pagkiilos: Ang konsentrasyon ng isang contaminant na, kung lumampas, ay nag-trigger ng paggamot o iba pang kinakailangan na dapat sundin ng isang sistema ng tubig.

CaCO₃: Calcium carbonate
EPA: US Environmental Protection Agency

Maximum Contaminant Level (MCL): Ang pinakamataas na antas ng isang contaminant na pinapayagan sa inuming tubig. Ang mga MCL ay itinatag nang malapit sa mga MCLG hangga't magagawa gamit ang pinakamahusay na magagamit na teknolohiya sa paggamot.

Maximum Contaminant Level Goal (MCLG): Ang antas ng isang contaminant sa inuming tubig sa ibaba kung saan walang alam o inaasahang panganib sa kalusugan. Nagpapahintulot sa mga MCLG para sa isang margin ng kaligtasan.

Maximum Residual Disinfectant Level (MRDL): Ang pinakamataas na antas ng isang disinfectant na pinapayagan sa inuming tubig. May nakakumbinsi na ebidensya sa ang pagdaragdag ng isang disinfectant ay kinakailangan para sa pagkontrol ng mga microbial contaminants.

Maximum Residual Disinfectant Level Goal (MRDLG): Ang antas ng isang inuming tubig na disinfectant sa ibaba kung saan walang alam o inaasahang panganib sa kalusugan. Ang mga MRDLG ay hindi nagpapakitang mga benepisyo ng paggamit ng mga disinfectant upang makontrol ang mga microbial contaminants.

mg/L: Miligram bawat litro

ppm: Ang mga bahagi kada milyon ay katumbas ng milligrams kada litro (m/L). Ang isang ppm ay tinatayang katumbas ng 1 patak sa 22 galon ng tubig.

ppb: Mga bahagi kada bilyon. Ang isang ppb ay humigit-kumulang katumbas ng 1 patak sa 22,000 galon ng tubig (katumbas ng humigit-kumulang 1 patak sa isang maliit na swimming pool).

ppt: Mga bahagi kada trilyon. Ang isang ppt ay tinatayang katumbas ng 1 patak sa 22,000,000 galon ng tubig (katumbas ng humigit-kumulang 1 patak sa Long's Pond).

pCi/L: Ang picocuries bawat litro ay ang yunit ng isang nukleong pang-industriya upang larawan ang dami ng radiation.

Pangunahing Pamantayan: Ang MCL para sa mga sangkap na ito ay pangunahing itinatag para sa mga kadahilangang pangkalusugan.

Pangalawang Pamantayan: Ang MCL para sa mga sangkap na ito ay pangunahing itinatag para sa mga kadahilangang hindi pangkalusugan gaya ng kulay, pataba, o paglamlam ng fixture o hindi direktang mga alalahanin sa kalusugan kapag masyadong mataas ang mga antas.

µS/cm: Ang microsiemens per centimeter ay isang sukatang ng electrical conductivity.

Mga Tip sa Pagtitipid ng Tubig sa Labas

Makakatipid Iyan ng Tubig at \$\$



- 1 **Palitan ang turf grass ng mga halamang native at/o drought-tolerant sa Estado ng Washington.** Idagdag din sila sa iyong mga kasalukuyang naka-landscape na lugar! Ang mga katutubong halaman at mga piling perennial ay nangangailangan ng mas kaunting tubig kaysa sa damo at maraming ornamental. Maaari kang lumikha ng isang magandang bakuran, magtipid ng tubig, at makatipid sa iyong singil sa tubig habang nagbibigay ng tirahan para sa mga katutubong bubuyog, paru-paro, at ibon!
- 2 **Magtanim ng damo, puno, at palumpong sa taglagas.** Nagpapahintulot ito sa iyong bagong landscaping na gamitin ang tag-ulan upang maitatag, sa halip na mangailangan ng karagdagang pagdidilig sa buong tag-araw.
- 3 **Maglagay ng mga halaman na nangangailangan ng mas maraming tubig sa makukulimlim o mabababang lugar, at mga halamang matibay sa tagtuyot sa mga tuyong lugar.** Pagsama-samahin ang mga halaman na may katulad na pagdidilig upang gawing simple ang iyong gawain sa panlabas na pagdidilig.
- 4 **Ayusin ang mga tagas** sa iyong sistema ng pagwewisik.
- 5 **Huwag lagyan ng pataba ang damo sa huling bahagi ng tagsibol o tag-araw.** Nagdudulot ito ng labis na paglaki, na nangangailangan ng mas maraming tubig.
- 6 **Magdagdag ng compost sa iyong lupa at maglagay ng mulch sa paligid ng mga halaman na 4" ang lalim.**
- 7 **Diligan ang iyong damuhan nang husto at madalang.** Isang pulgadang tubig bawat linggo ang kailangan ng karamihan sa mga damuhan!
- 8 **Pahanginan at tangalin ang iyong damuhan** kung ang tubig ay hindi tumagos sa lupa.
- 9 **Putulin ito nang mataas at hayaan itong tumihaya!** Ang mas mahabang damo ay may mas malalim na ugat, at ang mas malalim na mga ugat ay may mas mahusay na access sa kahalumigmigan ng lupa. Tamang-tama ang tatlong pulgadang taas. Gumamit ng mulching mower at mag-iwan ng mga gupit ng damo sa damuhan upang mabigyan ito ng pinagmumulan ng mga sustansya.

- 10 **Tanggapin ang natural na ugali ng damo na maging ginintuan sa tag-araw.** Karamihan sa mga uri ng damo sa ating rehiyon ay mga uri ng "malamig na panahon". Nangangahulugan ito na mahusay sila sa mas malamig na panahon, pagkatapos ay dormant sa pinakamainit na buwan ng tag-araw. Ang damo na ginto ay hindi patay, ito ay natutulog lamang! Ang pagdidilig sa iyong natutulog na damuhan isang beses sa isang buwan ay ang kailangan lang nito upang muling lumamig kapag ang panahon ay nagsimulang lumamig muli.
- 11 **Gumamit ng commercial car wash na nag-recycle ng tubig upang linisin ang mga sasakyan.**
- 12 **Gumamit ng walis para walisin ang iyong driveway o bangketa** sa halip na i-spray ito ng hose.
- 13 **Diligan ang iyong damuhan bago ang 10 am o pagkatapos ng 7 pm** upang mabawasan ang pagsingaw sa pinakamainit na oras ng araw.
- 14 **Ayusin ang mga sprinkler upang diligan lamang kung ano ang lumalaki.** Kung ang spray ay tumatama sa mga bangketa at daanan, nag-aaksaya ka ng tubig at pera!
- 15 **Kung mayroon kang sistema ng irigasyon, mamuhunan sa isang sensor ng ulan, mga smart control timer ng patubig, at mga ulo ng pandilig na mahusay sa tubig.** Hanapin ang **WaterSense** label para sa mga produktong nasuri at naaprubahan para sa kahusayan ng tubig.

Para sa higit pang impormasyon tungkol sa kung paano magtipid ng mga mapagkukunan at makatipid ng pera sa iyong singil sa water utility ngayong tag-init bisitahin ang epa.gov/watersense/outdoors. Bisitahin ang National Integrated Drought Information System sa drought.gov para sa impormasyon tungkol sa kasalukuyang mga kondisyon.

MAGTIPID NG TUBIG AT PERA!

Maaaring maging karapat-dapat ang mga customer ng Water Utility para sa:

- **LIBRENG** Pagpapalit ng Kubeta (Mga customer sa SEPTIC)
- **\$100 na Rebate** para sa Ultra High Efficiency Toilet (Mga customer sa ALKANTARILYA)
- **\$50 na Rebate** para sa isang ENERGY STAR Certified washing machine

Pumunta sa cityoflacey.org/water-conservation-program o tumawag sa **360-438-2687** para sa mga kinakailangan ng programa.

LIBRE sa mga customer ng Water Utility habang may supply!

- Saving Kit sa Panlabas na Tubig
- Saving Kit sa Panloob na Tubig
- Timer ng Hose
- Soil Moisture Sensor

Kunin ang mga item sa Public Works Counter, Lacey City Hall. **Magdala ng kopya ng iyong Lacey Utility bill.**

Proteksyon ng tubig sa lupa

Noong 1995, sinimulan ng Lungsod ng Lacey ang Wellhead Protection Program nito upang matiyak na ang mga aktibidad at paggamit ng lupa ay hindi nakakahawa sa kalidad ng tubig sa lupa. Ito ay mahalaga dahil ang lahat ng aming inuming tubig ay nagmumula sa tubig sa lupa, tulad ng karamihan sa inuming tubig sa Thurston County. Ang ating inuming tubig ay maaaring mahawa kung ang mga nakakapinsalang sangkap ay bumaba sa lupa at mapupunta sa ating mga underground aquifer.

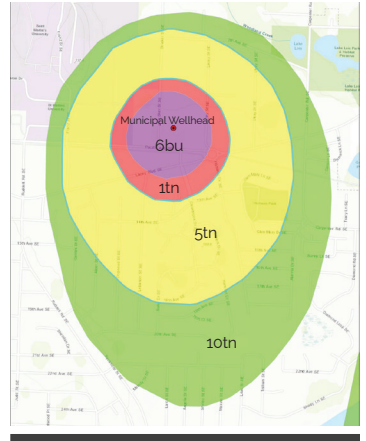
Ang paglalarawan ng Wellhead Protection Area sa kanan ay nagpapakita kung gaano katagal ang tubig sa lupa sa paglalakbay sa ilalim ng aquifer sa ilalim ng lupa upang maabot ang wellhead. Halimbawa, ang tubig sa lupa sa dilaw na lugar ay tumatagal ng 5 taon upang maabot ang balon ng inuming tubig. Ang bawat tao'y maaaring makatulong na protektahan ang ating inuming tubig sa pamamagitan ng wastong paggamit, pag-iimbak at pagtatapon ng mga nakakapinsalang sangkap sa loob ng Wellhead Protection Area.

Ang mga septic system ay maaaring pagmulan ng kontaminasyon ng tubig sa lupa kung hindi maayos na ginagamit at pinananatili. Mahalaga para sa mga may-ari ng septic system na magsagawa ng regular na pagpapanatili ng system upang maiwasan ang kontaminasyon ng tubig sa lupa at maprotektahan ang kalidad ng ating inuming tubig. **Gusto mo bang kumonekta sa alkantarilya? Para sa impormasyon tungkol sa REBATE ng LOTT Clean Water Alliance ng 50-75% diskwento sa bayad sa koneksyon, makipag-ugnayan sa WaterResources@cityoplacey.org o 360-491-5600.**

Upang mag-ulat ng isang tagas o kung pinaghihinalaan mong may nagtatapon ng mga contaminant, tumawag sa **360-491-5644** o pumunta sa **LaceyWorks sa cityoplacey.org/laceyworks.**

WELL HEAD PROTECTION AREA

Oras ng Paglalakbay: Tubig sa lupa hanggang Wellhead



Salamat sa lahat ng miyembro ng aming Water Utility Team!

Nagsusumikap sila araw-araw upang makapaghatid ng malinis, ligtas na inuming tubig para sa ating komunidad.

Ali Brown, Espesyalista sa Mga Mapagkukunan ng Tubig

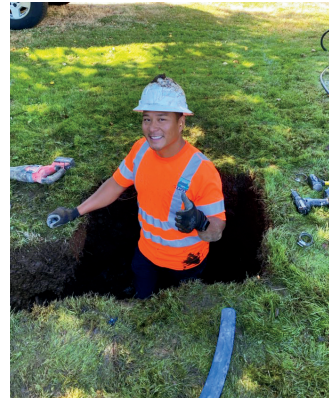
Si Ali Brown ay sumali sa Lungsod ng Lacey bilang isang Espesyalista sa mga Mapagkukunan ng Tubig noong 2023. Nakatuon ang kanyang tungkulin sa pag-iwas sa polusyon ng tubig ng bagyo, pamamahala



ng mapagkukunan ng tubig, pagpapanumbalik ng tirahan, at pakikipag-ugnayan sa komunidad. Ang kanyang background sa stormwater facility management, riparian restoration, at Pacific salmonid research ay sumusuporta sa kanya sa paghahatid ng science-backed messaging para protektahan ang salmon at Puget Sound. Nagtatrabaho siya bilang miyembro ng Stream Team ng Thurston County upang maghatid ng impormasyong pang-edukasyon sa pagprotekta sa mga mapagkukunan ng tubig sa timog Puget Sound at higit pa. Sa kanyang libreng oras, nasisiyahan si Ali sa pangangisda, pag-backpack, paglangoy, at paglalakad kasama ang kanyang asawang si Dyami at tuta na si Elijah.

Jesse Eang, Tagahanap ng Utility

Dumating si Jesse Eang sa Lungsod ng Lacey bilang Tagahanap ng Utility noong 2019, nagsasagawa ng mga utility locate para sa mga linya ng tubig, alkantarilya, bagyo, at elektrikal na pagmamay-ari ng Lungsod.



Ngayon bilang bahagi ng tauhan sa pagkukumpuni ng tubig, nagsasagawa siya ng pagmamantine ng balbula at hydrant, serbisyo sa tubig at pagkukumpuni ng pangunahing linya, at pagpapatakbo ng iba't ibang kagamitan at kasangkapan para sa trabahong iyon. Mula nang matanggap si Jesse ay natanggap na niya ang kanyang Commercial Driver's License (CDL), Water Distribution Manager Certification (WDM1) at Cross Connection Specialist certification (CCS). Sa kanyang bakanteng oras, nasisiyahan si Jesse na gumugol ng oras kasama ang kanyang pamilya, mag-ehersisyo sa gym, mangisda, at lahat ng uri ng mga aktibidad sa labas.



LACEY

Water Resources
420 College St. SE
Lacey, WA 98503

Sumali sa Stream Team

Tumutulong ang Lacey Stream Team na protektahan at mapahusay ang mga mapagkukunan ng tubig sa pamamagitan ng edukasyon at pagkilos ng komunidad. Noong 2023, 911 na mga boluntaryo ng Stream Team ang nag-donate ng mahigit 1142 oras sa aming komunidad sa pamamagitan ng mga proyekto sa muling pagtatanim ng batis, pagsubaybay sa sapa, paglilinis ng mga basura, pagmamarka ng storm drain, at iba pang aktibidad. Bisitahin ang streamteam.info para sa higit pang impormasyon o para mag-sign up para sa paparating na pagkakataong magboluntaryo. Makakatulong ka sa pagpapahusay ng ating magagandang likas na yaman. Ito ay kapakipakinabang at masaya!



Pag-unawa sa PFAS

Ang Lungsod ng Lacey, kasama ang lahat ng malalaking pampublikong sistema ng tubig sa United States, ay nagsimulang subukan ang aming mga pinagmumulan ng tubig para sa 29 na iba't ibang kemikal na per- at polyfluoroalkyl substance (PFAS) ayon sa kinakailangan ng US Environmental Protection Agency (EPA). Ang pagsusuring ito ay tumutulong sa amin na maunawaan ang mga antas ng mga kemikal na ito na matatagpuan sa mga sistema ng inuming tubig ng bansa. Ang data na nakolekta ay makakatulong sa EPA na gumawa ng mga desisyon sa mga aksyon na kailangan upang protektahan ang pampublikong kalusugan. Nagsample ang Lungsod noong Disyembre 2023 at muling magsa-sample sa Hunyo 2024. Ang lahat ng kasalukuyang pagdetekta ay kasama sa Consumer Confidence Report na ito at patuloy na iuulat sa hinaharap na mga edisyon. Noong Abril 10, 2024, inanunsyo ng EPA ang panghuling National Primary Drinking Water Regulation para sa anim na PFAS na nagtatag ng legal na maipapatupad na mga antas, na tinatawag na Maximum Contaminant Levels (MCLs). Detectable levels of PFAS from sampling done by the City of Lacey are below all MCLs.

Ang karagdagang impormasyon tungkol sa PFAS at mga regulasyon tungkol sa mga ito ay matatagpuan sa:

- doh.wa.gov/community-and-environment/contaminants/pfas
- epa.gov/sdwa/and-polyfluoroalkyl-substances-pfas

Makipag-ugnayan sa Amin

- Upang mag-ulat ng mga problema tungkol sa sistema ng tubig ng Lacey, tumawag **360-491-5644**.
- Para sa mga katanungan sa utility bill, tumawag sa **360-491-5616**.
- Hotline ng Ligtas na Tubig na Iniinom ng EPA: **1-800-426-4791** o bisitahin ang EPA Office of Water Homepage sa epa.gov/aboutepa/about-office-water.

Hotline sa mga Tagas sa Lungsod ng Lacey

- Nakakita ng alalahanin sa tagas o kalidad ng tubig? Isumbong mo!
- Tumawag **360-491-5644**
- Pumunta sa cityoplacey.org/laceyworks